

Messekatalog



Alle Aussteller können in unserem Messekatalog eine Anzeigenseite nutzen, die in der Werbekostenpauschale bereits enthalten ist.

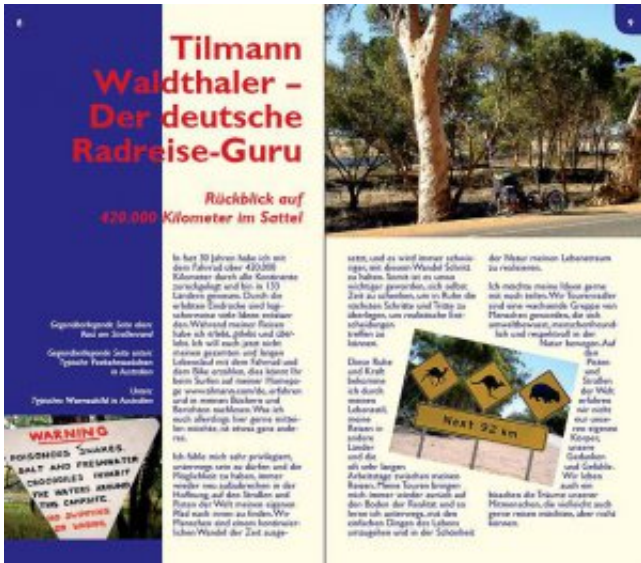
Der Katalog wird bei Kauf der Eintrittskarten zusammen mit dem dann aktuellen Standplan kostenlos an die Messebesucher verteilt, sie erhalten damit einen guten Überblick über die aktuellen Entwicklungen auf dem Spezialradsektor. Darüber hinaus setzen viele Spezialradfachgeschäfte den Messekatalog als Verkaufs- und Argumentationshilfe ein – die Schaltung einer Anzeige in dem Katalog kann für Sie als Aussteller also lohnend sein.

Der Katalog enthält voraussichtlich folgende Rubriken:

- Begrüßung
- ein bis zwei Artikel zu unterschiedlichen Bereichen aus der Welt des Fahrrades

- Ausstellerverzeichnis mit den ausgestellten Produkten (dreisprachig) und Kontaktdaten
- Anzeigen der teilnehmenden Aussteller (in der Regel eine ganze Seite)
- Fotos der jeweils letztjährigen Messe
- Terminhinweise aus der Spezialradszene des laufenden Jahres
- Hinweise zu den Vorträgen auf der SPEZI
- Hinweise zur Verlosung
- weitere Informationen rund um die SPEZI

Technische Einzelheiten zu Katalog und Anzeige:



Format Seite (B x H):	120 x 210 mm
Format Anzeige (B x H):	105 x 200 mm
Druck:	vierfarbig
Bindung:	geklebt
Seiten:	ca. 160
Auflage:	5.000 Expl.

Bitte beachten Sie:

- Druckvorlagen bitte als PDF, JPG oder TIF ab 300 dpi liefern.
- Hochformat 105 x 200 mm, **kein Anschnitt!**
- Schriften bitte in Pfade umwandeln, einbetten oder mitschicken!